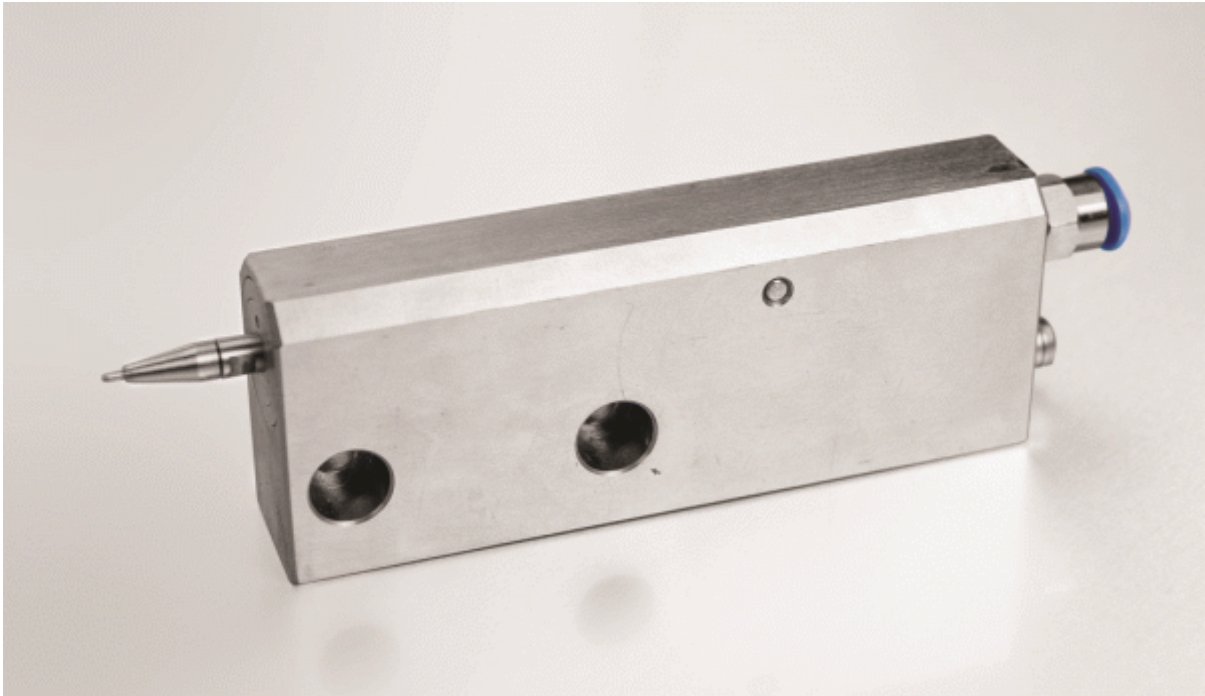


Palpeur pièce



Palpeur, capteur rétractable faible force de contact

Palpeur de position vertical pour toutes machines.

- *Précision $<3\mu\text{m}$*
- *Faible force de contact $<100\text{gr}$*
- *Amovible*
- *Sécurité 25 mm (protection contre les collisions)*
- *Nettoyage zone de mesure par jet d'air*
- *Touche interchangeable M2*
- *IP54*

Utilisable directement sans enlever les outils. Fixez le palpeur sur le côté de votre broche par exemple, branchez l'air (5-8bar) et le 24Vdc. Le système est prêt à l'emploi.

Principe, 2 positions :

- *Position rétractée*

- *Position de mesure*

Ce palpeur permet la mesure de hauteur de pièce sans enlever l'outil en broche.

- • *Au repos le capteur est en position rétractée*
- • *En activant l'air, le capteur se met en position de mesure*
- • *En descendant le capteur jusqu'à toucher le point à mesurer, signal ON (0V) et led allumée. La position du point à mesurer est définie.*
- • *En fermant l'alimentation en air, le capteur revient en position rétractée*

Ce cycle peut être automatisé sur une CNC via le code G avec un G38.2 selon la norme ISO RS274D ([ISO6983](#)) ou selon votre CNC. La prise de mesure au moyen de la LED est possible et simple, car il n'y a aucun risque de détérioration du capteur dans le cas d'une descente trop rapide ou un dépassement. Le palpeur peut absorber un dépassement de 25 mm sans aucune conséquence. Attention toutefois à votre pièce, car la force d'appui sur le point à mesurer est notablement augmentée (jusqu'à environ 300 gr).

