

Vapeur-Dampf

Kit machine vapeur BH-56

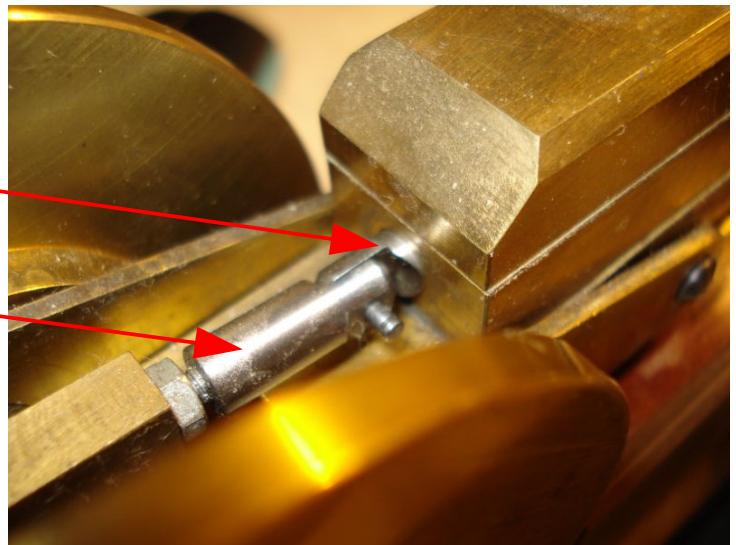
Réglage du tiroir :

Voici les photos du réglage du prototype de la machine BH-56. Ceci ne veut pas dire que c'est le meilleur réglage, mais c'est un très bon point de départ.

Si vous avez des problèmes ou des remarques : combepine.michel@gmail.com

Ensemble tiroir et sa bielle de commande :

Tiroir
Bielle de commande



REGLAGE : Position le plus en avant du tiroir :

Environ 1mm à l'intérieur

